

# **a** AUREDNIK CS

Nápady pro děti. Od srdce a s rozumem.



Katalog 2024 / 2025

**BARVY**



# Akreditované vzdělávací programy **Kreativní workshopy**

Naše programy jsou určeny především pedagogickým a vedoucím pracovníkům všech typů školských a sociálních zařízení. Všichni zájemci o oblast dalšího vzdělávání naleznou ucelenou nabídku akreditovaných vzdělávacích seminářů DVPP v sekci **Seminář a workshop** na [www.aurednik.cz](http://www.aurednik.cz).

**Vzhledem k zájmu o tyto programy si včas rezervujte vhodný termín na níže uvedených kontaktech!**

V případě požadavku jiného termínu nás kontaktujte:

+420 311 706 361, 363, 366

[info@airednik.cz](mailto:info@airednik.cz)



Akreditováno DVPP

## Nabízíme **dárkové poukazy**

Všem zájemcům nabízíme dárkové poukazy. Částka vám bude odečtena z faktury za zboží.





# Pastelky



## PASTELKY MAGIC 3 v 1

13 silných pastelek s vícebarevným jádrem, z nichž jedna je bílá a slouží k rozma-závání barev. Natočením hrotu vytváří pastelka vícebarevnou stopu.

Rozměr: tuha Ø 5,6 mm.

K10553

**UKAŽ CENU**



**Blok akvarelový**  
najdete na  
[www.aurednik.cz](http://www.aurednik.cz)



## PASTELKY PLASTICOLOR

12 nelámavých pastelek. Rozměr: 115 x 7 mm.

K10627

**UKAŽ CENU**



PASTELKY A BARVY



## PASTELKY STABILO® WOODY

10 silných kulatých pastelek s matně lakovaným povrchem. Obsahují tuhu na bázi vosku s vlastnostmi voskovky, vodovky a pastelky (3 v 1), a proto zanechávají silnou stopu, lze je dobře roztírat. Vhodné k psaní na různé povrchy (papír, sklo, kov, plast, apod.). Doporučujeme ořezávkou na trojhranné pastelky.

Rozměr: délka 113 mm, Ø 15 mm, tuha Ø 10 mm.

A20150

**UKAŽ CENU**



## PASTELKY COLORIX

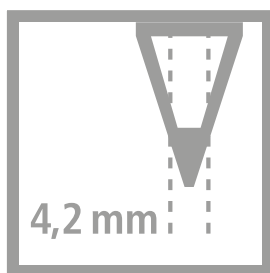
6 olejových pastelek s výsuvným šroubováním. Podobně jako u aqua pastelek je možné přetřít pastely vodou a docílit rozmyvatelného efektu.

Rozměr: 105 x 15 mm.

K10935

**UKAŽ CENU**





**TUŽKA STABILO® EASY – pro leváky**  
Trojhranná tužka. Tuha tvrdosti HB. 1 ks  
K10884 [UKAŽ CENU](#)



**TUŽKA STABILO® EASY – pro praváky**  
Trojhranná tužka. Tuha tvrdosti HB. 1 ks  
K10885 [UKAŽ CENU](#)



**PASTELKY STABILO® EASY – pro leváky**  
6 trojhranných pastelek.  
K11192 [UKAŽ CENU](#)



**PASTELKY STABILO® EASY – pro praváky**  
6 trojhranných pastelek.  
K11191 [UKAŽ CENU](#)

## Pastelky a tužky – Stabilo® Easy

Jedná se o ergonomicky tvarované trojhranné pastelky a tužky pro praváky i leváky s matně lakovaným povrchem. Protiskluzové přírodní úchopové plochy umožňují jejich správné, pohodlné a uvolněné držení. Nelámavá měkká tuha je ideální pro kreslení a psaní. Na pastelkách a tužkách je štítek na jméno. Délka 175 mm, Ø 10 mm, tuha Ø 4,2 mm, šíře hrany 9 mm.



od 5 let

name: \_\_\_\_\_

štítek na jméno





# Pastelky a tužky trojhranné



PASTELKY A BARVY



**PASTELKY STABILO GREENTRIO®**  
12 trojhranných pastelek, na jejichž výrobu je použito pouze 100% FSC® certifikované dřevo. Rozměr: tuha Ø 4,2 mm.  
K11195 **UKAŽ CENU**



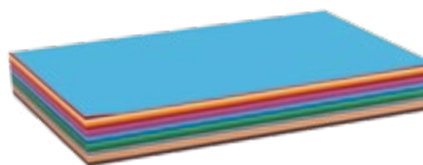
**PASTELKA LYRA GROOVE MAXI**  
Silná trojhranná pastelka s protiskluzovými přírodními úchopovými plochami. Obsahuje tuhu na bázi vosku s vlastnostmi voskovky, vodovky a pastelky v jednom, a proto zanechává silnou stopu. Lze ji dobře roztírat.  
Rozměr: délka 115 mm, Ø 15 mm, tuha Ø 10 mm. 1 ks  
K11072 stříbrná **UKAŽ CENU**  
K11073 zlatá **UKAŽ CENU**



**Kruh z lepenky**  
najdete na  
[www.aurednik.cz](http://www.aurednik.cz)



**PASTELY PRAŠNÉ BAREVNÉ**  
12 jemných kříd. K zafixování kresby je vhodný fixativ.  
Rozměr: 75 x 10 mm.  
K10009 **UKAŽ CENU**



**Papír barevný**  
najdete na  
[www.aurednik.cz](http://www.aurednik.cz)

Rozšířenou nabídku  
pastelek najdete  
na [www.aurednik.cz](http://www.aurednik.cz)



# Pastelky trojhranné

Pastelky a tužky v trojhranném provedení učí děti správnému držení ruky a postavení prstů. Rozměr: délka 175 mm.



SILNÉ

Ø 10 mm



STŘEDNÍ

Ø 9 mm



SLABÉ

Ø 7 mm



## TUŽKA TRIOGRAPH SILNÁ – PŘÍRODNÍ

Trojhranná silná tužka s nelakovaným přírodním povrchem. Tvrdost tuhy HB. 1 ks K10004

[UKAŽ CENU](#)



## TUŽKA TRIOGRAPH SLABÁ

Trojhranná tužka s lakovaným povrchem s různou tvrdostí.

K10623 č. 1

[UKAŽ CENU](#)

K10624 č. 2

[UKAŽ CENU](#)

K10625 č. 3

[UKAŽ CENU](#)



## PASTELKY TRIOCOLOR SILNÉ – PŘÍRODNÍ

12 trojhranných pastelek s nelakovaným přírodním povrchem. K11069

[UKAŽ CENU](#)



## PASTELKY TRIOCOLOR SLABÉ

12 trojhranných pastelek s barevným lakovaným povrchem.

K10167

[UKAŽ CENU](#)



## PASTELKY TRIOCOLOR STŘEDNÍ

12 trojhranných pastelek s barevným lakovaným povrchem.

K10552

[UKAŽ CENU](#)



## PASTELKY TRIOCOLOR SILNÉ

Trojhranné pastelky s barevným lakovaným povrchem.

K10035 12 ks

[UKAŽ CENU](#)

K10036 24 ks

[UKAŽ CENU](#)



## OŘEZÁVÁTKO NA TROJHRANNÉ PASTELKY

Na silné trojhranné, šestihhranné, kulaté pastelky i voskovky. Barva námi vyhrazena.

Rozměr: 4 x 2 cm. 1 ks

K10008

[UKAŽ CENU](#)



# Pastelky šestihranné



## PASTELKA FARBINO

Pastelka s barevným lakovaným povrchem. Rozměr: délka 17,5 cm, průměr 0,75 cm, průměr tuhy 4 mm.

1 ks **NOVINKA**

**UKAŽ CENU**



	bílá K13203
	žlutá K13204
	oranžová K13205
	červená K13206
	růžová K13207
	fialová K13208
	tmavě modrá K13209
	světle modrá K13210
	světle zelená K13211
	tmavě zelená K13212
	hnědá K13213
	černá K13214

PASTELKY A BARVY

### PASTELKY AQUARELL

Jejich efekt spočívá ve spojení s vodou. Štětcem namočeným ve vodě potíráme hotový obrázek (každou barvu zvlášť) a z výkresu se stane akvarel.

Rozměr: tuha Ø 3 mm.

K10006 12 ks

K11197 36 ks

**UKAŽ CENU**  
**UKAŽ CENU**



### PASTELKY TOY COLOR SILNÉ

12 šestihranných pastelek s lakovaným povrchem. Součástí balení je ořezávků.

K10783

**UKAŽ CENU**

### PASTELKY TOY COLOR SLABÉ

Šestihranné pastelky s lakovaným povrchem.

K10784 12 ks

K10785 24 ks

**UKAŽ CENU**  
**UKAŽ CENU**



Ø 10 mm

## Pastelky šestihranné silné

Na pastelkách s lakovaným povrchem je štítek na jméno. Rozměr: délka 175 mm.



Ø 7 mm

## Pastelky šestihranné slabé

Na pastelkách s lakovaným povrchem je štítek na jméno. Rozměr: délka 175 mm.



**Pryž gumovací**  
najdete na  
[www.aurednik.cz](http://www.aurednik.cz)



### TUŽKA STABILO® GREENGRAPH

Kvalitní grafitová tužka, na jejíž výrobu je použito pouze 100% FSC® certifikované dřevo. Tuha je extrémně odolná proti lámání. Tvrdost HB. Rozměr: tuha Ø 3 mm.

K11194

**UKAŽ CENU**



### PASTELKY PROGRESSO MAGIC

12 pastelek s lakovaným povrchem a vícebarevným jádrem. Vytváří vícebarevnou stopu, která se mění na točením hrotu. Rozměr: 150 x 7 mm.

K11196

**UKAŽ CENU**



### PRYŽ GUMOVACÍ – ZVÍŘÁTKO

Barva a motiv zvířátka námi vyhrazen.  
Rozměr: 3,5 x 2 cm, tloušťka 0,5 cm. 1 ks  
K10673

**UKAŽ CENU**



### PASTELKY PROGRESSO

12 pastelek s lakovaným povrchem. Jsou vhodné pro stínování celou ořezanou plochou nebo k roztírání ořezaných malých částic prsty. Rozměr: délka 150 x 7 mm.

K10684

**UKAŽ CENU**



### UHEL GIOCONDA PŘÍRODNÍ

4 černé uhle. K zafixování kresby je vhodný fixativ.  
Rozměr: délka 150 - 170 mm, Ø 9 mm.

K10936

**UKAŽ CENU**

**Karton na kreslení – skicák**  
najdete na  
[www.aurednik.cz](http://www.aurednik.cz)



### NÁSTAVEC NA TUŽKU

Pomůcka z měkké pryže ke psaní, ergonomicky tvarovaná. Nástavec je určen pro leváky (prst umístíte do úchopu pod písmeno L), pro praváky (prst umístíte do úchopu pod písmeno R). Vhodný pro tužky, pastelky, štětce o průměrech 8 - 11 mm. Barva námi vyhrazena.

Rozměr: 3,5 x 1,3 cm. 1 ks

A28726

**UKAŽ CENU**





# Ořezávátka



## OŘEZÁVÁTKO STOLNÍ EDU3

Z pevného plastu s nastavitelným držákem. Vhodné pro pastelky a tužky do průměru 12 mm. Součástí je upínací mechanismus.

K13254 **NOVINKA**

**UKAŽ CENU**



## OŘEZÁVÁTKO TROJITÉ

Ořezávátko z pevného barevného plastu umožní ořezávat pastelky a tužky Ø 8, 11, 16 mm i trojhranné. Spodní část slouží jako zásobník odpadu. Barva námi vyhrazena. Rozměr: 6,5 x 5,5 cm. 1 ks

A20866

**UKAŽ CENU**



Širokou nabídku barev najdete na [www.aurednik.cz](http://www.aurednik.cz)



## FIXATIV

Lak na bázi polyvinylové pryskyřice, vhodný k fixování akvarelových, křídových a pastelových kreseb. Obrázky se nerozmazávají.

△<sup>1</sup> △<sup>5</sup> △<sup>19</sup> △<sup>20</sup>

K10098 300 ml

**UKAŽ CENU**



## OŘEZÁVÁTKO STABILO® EASY

Ergonomicky tvarované ořezávátko se zásobníkem umožňuje snadné držení. Vhodné pro tuhy Ø 6 - 11 mm. Barva námi vyhrazena. Rozměr: 6,5 x 4 cm. 1 ks

K10931 pro leváky

K10932 pro praváky

**UKAŽ CENU**

**UKAŽ CENU**



## OŘEZÁVÁTKO DŘEVĚNÉ – MOTIV ZVÍŘECÍ

S motivy zvířátek z našich luhů, hájů, vod a strání. Motiv námi vyhrazen. Rozměr: 4,5 x 4,5 cm.

D20122 **NOVINKA**

**UKAŽ CENU**



## OŘEZÁVÁTKO LYRA DVOJITÉ

Ořezávátko z pevného barevného plastu umožní ořezávat pastelky a tužky o průměrech 7–11 mm. Svým tvarem napomáhá k příjemnému uchopení a snadnému ořezání pastelek. Spodní část slouží jako zásobník odpadu. Barva námi vyhrazena. Rozměr: 5 x 3 cm. 1 ks

A20674

**UKAŽ CENU**



#### KŘÍDY GIOCONDA

12 tvrdých kříd s voskovým charakterem. Rozměr: 75 x 7 mm.

K10939

**UKAŽ CENU**



#### KŘÍDY ŠKOLNÍ

12 kříd na tabuli nebo tabulovou fólii. Rozměr: 100 x 12 mm.

K11082 barevné

K11200 bílé

**UKAŽ CENU**

**UKAŽ CENU**



#### KŘÍDY V TUŽCE - SADA

12 kříd pro malování na tabule, tabulové fólie, okna, porcelán, papír a na další hladké, čisté povrchy. Křídý s výsuvným šroubováním, roztíratelné vodou. Sada obsahuje barvy: bílá, žlutá, růžová, oranžová, červená, fialová, modrá, tyrkysová, světle a tmavě zelená, hnědá, černá. Rozměr: 95 x 10 mm.

K11201

**UKAŽ CENU**



#### KŘÍDY OLEJOVÉ

12 kříd s jasnými odstíny. Rozměr: 60 x 9 mm.

K10005

**UKAŽ CENU**



# Křídý



## KŘÍDA TABULOVÁ BEZPRAŠNÁ ATLA

6 ks zaoblených bílých kříd s ochranným povrchovým filmem omezuje špinění rukou. Obsahuje speciální přísady zabraňující drobení. Vysoká pevnost lomu. Šetrná pro všechny typy tabulí. Ekologický výrobek.  
Rozměr: Ø 12 mm, délka křídý 80 mm.  
K21473

**UKAŽ CENU**



Fólii samolepicí tabulovou najdete na [www.aurednik.cz](http://www.aurednik.cz)



## KŘÍDY CHODNÍKOVÉ – SADA MALÁ

16 barevných kříd v plastovém kbelíku v barvách: zelená, červená, hnědá, žlutá, modrá, a bílá. Rozměr: 100 x 20mm.  
K10040

**UKAŽ CENU**



PASTELKY A BARVY



## KŘÍDY CHODNÍKOVÉ – SADA VELKÁ

93 barevných kříd v praktickém plastovém kbelíku v barvách: bílá, žlutá, oranžová, růžová, modrá, zelená, fialová, hnědá, černá. Vhodné na kreslení venku.  
Rozměr: délka 100 x 19mm.  
A95110

**UKAŽ CENU**



## VOSKOVKY AUREDNİK

12 kulatých voskovek. Rozměr: 95 x 10 mm.  
A29023

**UKAŽ CENU**



Oboustrannou tabuli najdete na [www.aurednik.cz](http://www.aurednik.cz)





# Voskovky



## VOSKOVKY STOCKMAR – VOSK VČELÍ

12 silných voskovek z včelího vosku ve stříbrné nebo zlaté barvě. Dobře přilnou na sklo a hladký povrch. Rozměr: 83 x 12 mm.

A26025 zlaté **UKAŽ CENU**  
A26026 stříbrné **UKAŽ CENU**



## VOSKOVKA BÍLÁ

Vhodná ke kreslení na tmavém podkladu nebo po rozpuštění i ke zdobení vajíček. Rozměr: 80 x 8 mm.

K13020

**UKAŽ CENU**

## VOSKOVKY AUREDNİK

12 voskovek. Rozměr: 95 x 10 mm.

A29023

**UKAŽ CENU**

od 18 měsíců



## BLOČKY VOSKOVÉ STOCKMAR

16 bločků z včelího vosku v intenzivních barvách s příjemnou vůní. Dají se vzájemně překrývat a vrstvit. Dobře přilnou na sklo a hladký povrch. Lze s nimi malovat buď hranou nebo plochou. Součástí balení je plastové rydlo na výtvarné techniky a odstraňování nečistot. Rozměr: 41 x 23 x 12 mm.

A26350

**UKAŽ CENU**

## VOSKOVKY STOCKMAR – VOSK VČELÍ

8 silných voskovek z včelího vosku. Dobře přilnou na sklo a hladký povrch. Syté a jasné barvy s příjemnou vůní, které se dají vzájemně překrývat a vrstvit. Součástí balení je plastové rydlo na výtvarné techniky a odstraňování nečistot. Rozměr: 83 x 12 mm.

A26030

**UKAŽ CENU**





**Puzzle z lepenky malé**  
najdete na  
[www.aurednik.cz](http://www.aurednik.cz)

**TOP**  
Produkt



PASTELKY A BARVY



**VOSKOVKY NORIS®JUNIOR**  
12 voskových v jasných barvách. Odolné proti polámání. Rozměr: délka 12,5 cm, Ø 14 mm.  
K21472

**UKAŽ CENU**



**KAMENY NA MALOVÁNÍ – CRAYON ROCKS®**  
64 voskových kamenů v 16 barvách. Ergonomický tvar podporuje správný úchop, který je předpokladem pro pozdější výuku psaní. Vyrobeno ze zcela přírodních materiálů - sójového vosku (z ekologicky pěstované sóji) a minerálních barevných pigmentů. Rozměr: 1,4 x 3 cm.  
K13202 **NOVINKA**

**UKAŽ CENU**



od 18 měsíců

**BLOČKY VOSKOVÉ GIOTTO**  
12 voskových bločků, které dobře přilnou na sklo a hladký povrch. Vhodné pro použití i na větší plochy, enkaustiku, sklo a strukturované destičky.  
Rozměr: 41 x 23 x 12 mm.  
K11078

**UKAŽ CENU**



**VOSKOVKY TRIO WAX**  
12 trojhranných voskovek.  
K10352 silné 90 x 10 mm  
K10353 slabé 90 x 8,2 mm

**UKAŽ CENU**





# Terapeutické voskovky



## VOSKOVKA TERAPEUTICKÁ - NÁHRADNÍ NÁPLŇ

6 náplní do terapeutické voskovky v barvách: žlutá, růžová, červená, modrá, zelená, černá.  
K11003 **UKAŽ CENU**



## VOSKOVKY MEDVÍDCI

30 voskovek ve tvaru barevných trojúhelníků. Voskovky jsou vhodné pro začátečníky. Trojúhelníkový tvar umožňuje kreslení hranou voskovky i celou plochou. Jsou velmi odolné. Rozměr: 45 x 40 x 7 mm.

A20153

**UKAŽ CENU**

## VOSKOVKA TERAPEUTICKÁ

Voskovka s plastovým držákem umožňuje snadný úchop. Lze rozšroubovat a náplň vyměnit. Barva námi vyhrazena. Rozměr: 50 mm. 1 ks  
K10888 **UKAŽ CENU**



# Ergonomické terapeutické voskovky



# Enkaustika



Teplotní úrovně žehličky:  
 • 70 až 100 °C  
 • 100 až 150 °C  
 • 150 až 210 °C

## ENKAUSTIKA – ŽEHLIČKA

Žehlička umožňuje jednoduché uchopení i pro handicapované (lze malovat i bez použití rukojeti).  
 Výkon: 240 W při napětí 230 V.  
 Napětí: 230-240 V / 50 Hz  $\Delta^8$   
 A20083 **UKAŽ CENU**

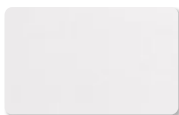


PASTELKY A BARVY



## ENKAUSTIKA – PAPIR

10 archů speciálně leštěných kartonů.  
 K20902 A4 **UKAŽ CENU**  
 K21003 A5 **UKAŽ CENU**



**Papír**  
**transparentní**  
 najdete na  
[www.aurednik.cz](http://www.aurednik.cz)



voskovky fantazie      voskovky základní

## ENKAUSTIKA – VOSKOVKY

12 barevných voskovek a 1 transparentní (vosk).  
 Rozměr: 85 x 11 mm.  
 A20130 základní **UKAŽ CENU**  
 A20069 fantazie **UKAŽ CENU**





**FIXY METALICKÉ VLÁKNOVÉ – STABILO® TRIO DECO**

8 fixů se třpytivým efektem, který vynikne obzvláště na černém papíru.  
Rozměr: délka 145 mm, síla stopy 2 - 3 mm.

K11524

UKAŽ CENU



Ø 2 mm

Ø 0,8 mm

**FIXY OBOUSTRANNÉ AUREDNİK**

12 fixů s možností oboustranného kreslení se dvěma hroty.  
Rozměr: síla stopy 0,8 a 2 mm.

A20030

UKAŽ CENU



Ø 3 - 4 mm

**FIXY SILNÉ**

60 fixů ve 12 barvách v plastovém kbelíku. Vypratelné.  
Rozměr: 135 x 15 mm, síla stopy 3 - 4 mm.

K10964

UKAŽ CENU



Zvýrazňovač Stabilo®  
Green boss – sada  
najdete na str. 300

**FIXY/POPISOVAČE NA KERAMIKU A SKLO**

9 trojhranných popisovačů se světlostálým pigmentovým inkoustem na vodní bázi. Vhodné na různé povrchy např. keramiku, porcelán, plast, fólii.

K10949

UKAŽ CENU

**FIXY – SADA**

30 fixů: 10 klasických, 10 štětcových, 10 fixů Magic.  
K10948

K10948

UKAŽ CENU



Popisovač Giotto  
najdete na  
[www.aurednik.cz](http://www.aurednik.cz)

**FIXY ŠTĚTCOVÉ**

12 fixů s trojhranným úchopem, plněné barevnými inkousty. Vypratelné.

K10947

UKAŽ CENU



**POPISOVAČ S DVOUBAREVNOU STOPOU – OUTLINE SILVER**

6 popisovačů se stříbrným lakovaným jádrem v barvách: světle modrá, středně modrá, oranžová, zelená, růžová a černá. Voděodolné a ideální na světlé povrchy, jako je papír, karton, nenasvědělé dřevo nebo kameny.

Rozměr: délka 13 cm, síla stopy 1,3 mm.

K13218 **NOVINKA**

**UKAŽ CENU**

**TABULKA STÍRATELNÁ**

Oboustranně stíratelná tabulka pro nácvik prvního psaní a kreslení, potažená speciální fólií. Jedna strana je s linkami a druhá bílá. Součástí jsou dva popisovače a stírací textilie. Rozměr: tabulka 32,5 x 22 cm, síla stopy 2 mm.

K10685

**UKAŽ CENU**

**POPISOVAČ AKRYLOVÝ – UNI POSCA**

8 permanentních popisovačů na vodní bázi, bez alkoholu a rozpouštědel s velmi vysokým krytím. Vhodné pro téměř všechny povrchy jako je dřevo, lepenka, textilie a některé kameny, plasty a kovy. Speciální možnosti fixace: Textil: pereme před malováním, žehlíme naruby, bez páry, Keramika/terakota: 45 minut v troubě při 220 °C; Sklo / porcelán: 45 minut v troubě při 160 °C; před malováním povrch odmastíme (např. lihem). Po upečení doporučujeme fixaci lakem ve spreji. Nevhodné do myčky nádobí. Rozměr: délka 14,5 cm, síla stopy 0,9 - 1,3 mm.

K13215 třpytivý **NOVINKA**

K13216 základní **NOVINKA**

K13217 pastelový **NOVINKA**

**UKAŽ CENU**

**UKAŽ CENU**

**UKAŽ CENU**

**POPISOVAČE STABILO® POINT 88**

10 popisovačů v 10 barvách. Vhodné pro psaní, vybarvování malých ploch a rýsování. Kovové pouzdro hrotu zajišťuje dlouhou životnost.

Rozměr: síla stopy 0,4 mm.

A35069

**UKAŽ CENU**

**FIXY/POPISOVAČE NA KERAMIKU A SKLO – METALICKÉ**

9 trojhranných popisovačů se světlostálým pigmentovým inkoustem na vodní bázi. Vhodné na různé povrchy např. keramiku, porcelán, plast, fólii.

K10252

**UKAŽ CENU**



# Fixy, popisovače



## PASTELY NA SKLO GLASS FUN

6 pastelů s měkkou tuhou, kterou snadno vyšroubujeme. Jsou ideální k použití na hladké povrchy, okna, dlaždice, papír. Lze stírat suchou nebo vlhkou textilií. Rozměr: 140 x 10 mm. K10793

**UKAŽ CENU**



**Kamínek/nuget skleněný**  
najdete na str. 000



## POPISOVAČ PERMANENTNÍ ČERNÝ

Popisovač s klínovým nebo kulatým hrotem. Vhodný na neporézní povrchy (kov, sklo, porcelán, kámen apod.) Po zaschnutí je voděodolný. 1 ks

- |                          |                                  |                  |
|--------------------------|----------------------------------|------------------|
| K11640 slabý             | 130 x 7 mm, síla stopy 1 - 2 mm  | <b>UKAŽ CENU</b> |
| K11641 silný             | 145 x 10 mm, síla stopy 1 - 5 mm | <b>UKAŽ CENU</b> |
| K20616 silný hrot kulatý | 145 x 10 mm, síla stopy 1 - 5 mm | <b>UKAŽ CENU</b> |



## POPISOVAČ STABILO® OHPEN UNIVERSAL – SADA

8 permanentních popisovačů v barvách: oranžová, červená, růžová, fialová, modrá, zelená, hnědá, černá. Vhodné na různé povrchy (kov, sklo, porcelán, kámen, dřevo, plastové a vatové dekorace apod.) Po zaschnutí jsou voděodolné. Rozměr: délka 145 mm, síla stopy 0,4 mm. K11202

**UKAŽ CENU**



## POPISOVAČ SLABÝ – SADA

4 popisovače vhodné na magnetickou tabuli a stíratelnou tabulku. Rozměr: délka 155 mm, síla stopy 2 mm. K10787

**UKAŽ CENU**





NÁZEV	VHODNÝ PODKLAD	VLASTNOSTI	ČIŠTĚNÍ
1. Barvy temperové 	Papír, lepenka, vatové a polystyrenové dekorace.	Dobrá krycí schopnost, barvy lze mezi sebou vzájemně míchat a tvořit tak nové odstíny.	Ruce: voda a mýdlo. Oblečení: po vyprání mohou na některých textiliích zůstat barevné stíny.
2. Barvy vodové 	Papír, lepenka, vatové dekorace.	Barvy lze dobře míchat s vodou, výrazně zářivé.	Ruce: voda a mýdlo. Oblečení: ihned vyprat tekutým mýdlem ve vlažné vodě.
3. Barvy prstové 	Papír, lepenka, dřevo, sklo, zeď, vatové a polystyrenové dekorace.	Dobrá krycí schopnost, stálé na světle, obzvláště barevně výrazné, barvy lze mezi sebou míchat a tvořit tak nové odstíny.	Ruce: voda a mýdlo. Oblečení: vyprat běžným způsobem podle druhu textilie.
4. Barvy akrylové 	Lepenka, vatové a polystyrenové dekorace, dřevo, kámen, kov, keramika.	Velmi dobře kryjí, stálé na světle, jsou voděodolné. Lze je mezi sebou míchat a tvořit tak nové odstíny. Doba schnutí je cca 30 minut.	Ruce: voda a mýdlo. Oblečení: po vyprání mohou na některých textiliích zůstat barevné stíny.
5. Barvy venkovní Outdoor decoration 	Vatové a plastové dekorace, dřevo, sklo, kov, terakota, kámen.	Barvy na vodní bázi, velmi dobře kryjí, stálé na světle, voděodolné, lze je mezi sebou míchat a tvořit tak nové odstíny, doba schnutí je 24 hodin.	Ruce: voda a mýdlo Oblečení: ihned vyprat tekutým mýdlem ve vlažné vodě. Z textilií nelze zcela odstranit.
6. Barvy Cromagic 	Papír, lepenka, vatové a plastové dekorace, len, dřevo, sklo, kov.	Barvy na vodní bázi, stálé na světle, nejsou voděodolné, lze je mezi sebou míchat a tvořit tak nové odstíny, doba schnutí je cca 30 minut.	Ruce: voda a mýdlo. Oblečení: ihned vyprat tekutým mýdlem ve vlažné vodě.
7. Barvy zapouštěcí AquaTint, tuše 	Morušový papír, karton, dřevo a různé savé materiály.	Tekuté, vodou ředitelné barvy se silným pigmentem, nanášení pipetou nebo štětcem.	Ruce: voda a mýdlo. Oblečení: ihned odstranit vodou a poté vyprat.
8. Barvy mramorovací 	Papír, lepenka, vatové a plastové dekorace, látka, hedvábí, svíčka, vyfouklá vajíčka, dřevo, sklo, kov.	Tekuté barvy na bázi organických rozpouštědel, velmi lesklé, stálé na světle, doba schnutí je 2 až 24 hodin dle použitého materiálu, barvy lze mezi sebou míchat a tvořit tak nové odstíny, při práci se doporučuje dohled dospělé osoby a pravidelné větrání. $\Delta^1 \Delta^{19} \Delta^{20}$	Ruce: vhodné použít ochranné rukavice. Oblečení: ihned vyprat tekutým mýdlem ve vlažné vodě. V případě nutnosti vyčistit technickým benzínem.
9. Barvy na obličej 	Tělo, obličej.	Barvy vysoké kvality.	Tělo, obličej: teplá voda a mýdlo.
10. Barvy na linoryt 	Papír, látka.	Tiskařské barvy, vodou ředitelné, intenzivní, velmi dobře kryjí, doba schnutí je cca 15 minut, gumovými válečky se nanášejí na destičky z linolea (PVC) a tisknou na látku nebo papír.	Ruce: voda a mýdlo. Oblečení: ihned vyprat tekutým mýdlem ve vlažné vodě.
11. Barvy textilní 	Bavlna, plátno, juta, viskóza, látky z různých vláken do 20% příměsí (nejlepší výsledky na světlých látkách).	Barvy na látky, na vodní bázi, husté, stálé na světle, ředitelné vodou, doba schnutí: 60 min., fixace (až po 24 hod.) přezhelením po dobu 3 až 5 minut, stupeň bavlna. Hotový výrobek můžeme vyprat v pračce do 40 °C.	Ruce: voda a mýdlo. Oblečení: ihned vyprat tekutým mýdlem ve vlažné vodě.
12. Barvy na hedvábí 	Hedvábí, bavlna, plátno.	Barvy na vodní bázi, lesklé a jemné, stálé na světle, ředitelné vodou, barvy lze mezi sebou míchat a tvořit tak nové odstíny, doba schnutí je 3 až 4 hodiny, fixace je možná přezhelením přes pečící papír na stupeň bavlna po dobu 3 až 5 minut.	Ruce: voda a mýdlo. Oblečení: ihned vyprat tekutým mýdlem ve vlažné vodě. Z textilií nelze zcela odstranit.
13. Barvy na sklo 	Pro všechny hladké povrchy: sklo, dlaždice, fólie, plexi tvary apod.	Extra hladké, zářivé a transparentní barvy.	Ruce: voda a mýdlo. Oblečení: ihned vyprat tekutým mýdlem ve vlažné vodě. Z textilií nelze zcela odstranit.
14. Barvy na sklo, keramiku a porcelán 	Papír, lepenka, umělá hmota, sklo, porcelán, kov, keramika, terakota, kamenina.	Barvy na vodní bázi, stálé na světle, odolné vůči povětrnostním vlivům, lesklé a jemné, barvy lze mezi sebou míchat a tvořit tak nové odstíny, doba schnutí je cca 12 hodin (podle nanášené vrstvy).	Ruce: voda a mýdlo. Oblečení: ihned vyprat tekutým mýdlem ve vlažné vodě. Z textilií nelze zcela odstranit.



# Temperové barvy

PASTELKY A BARVY



## BARVA TEMPEROVÁ

AUREDNİK 1000 ml

Kvalitní temperová barva v různých barevných odstínech.

1 barva

**UKAŽ CENU**



	bílá A45921
	světle žlutá A45902
	tmavě žlutá A45903
	tělová A45924
	oranžová A45904
	červená A45905
	světle modrá A45910
	tmavě modrá A45911
	fialová A45909
	světle zelená A45914
	tmavě zelená A45916
	světle hnědá A45918
	tmavě hnědá A45919
	šedá A45922
	černá A45920



## BARVA TEMPEROVÁ TOY COLOR SE STRUKTUROU

6 barev: bílá, žlutá, červená, modrá, zelená, černá. Po zaschnutí mají barvy speciální strukturu, která je nejenom vidět zrakem, ale i cítit hmatem. Barvy se dají míchat mezi sebou. Vhodné na papír, lepenku, plátno.

K11478 6 x 180 ml

**UKAŽ CENU**



## BARVA TEMPEROVÁ – SADA

10 barev v tubě v 10 odstínech.

K10952 10 x 16 ml

**UKAŽ CENU**





BARVA TEMPEROVÁ TOY COLOR METALICKÁ  
K10483 zlatá 500 ml

[UKAŽ CENU](#)

Kelímek bezpečný  
s víčkem – nevylévací  
najdete na [www.aurednik.cz](http://www.aurednik.cz)

### BARVA TEMPEROVÁ

Toy Color 1000ml

Kvalitní temperová barva v různých barevných odstínech.

1 barva

[UKAŽ CENU](#)

-  světle žlutá K10876
-  tmavě žlutá K11323
-  růžová K11324
-  tmavě modrá K10878
-  fialová K11327
-  světle zelená K10879
-  tmavě zelená K10880
-  černá K10882





**VODOVKY ŠKOLNÍ KOH-I-NOOR**  
12 barevných tablet se sytým pigmentem.  
Rozměr: tableta Ø 3 cm.  
K10887

**UKAŽ CENU**



**VODOVKY TOY COLOR PERLEŤOVÉ**  
12 pastelových odstínů s perleťovým efektem. Součástí je kulatý štětec.  
Rozměr: tableta Ø 3 cm.  
K10420

**UKAŽ CENU**

# Vodové barvy



## BARVA VODOVÁ – TABLETA

Sytá krycí barva v 15 odstínech.  
Rozměr: tableta Ø 4,4 cm.

A45210	bílá	<b>UKAŽ CENU</b>
A45212	žlutá	<b>UKAŽ CENU</b>
A45226	růžová	<b>UKAŽ CENU</b>
A45227	tělová	<b>UKAŽ CENU</b>
A45215	oranžová	<b>UKAŽ CENU</b>
A45211	světle červená	<b>UKAŽ CENU</b>
A45218	tmavě červená	<b>UKAŽ CENU</b>
A45219	světle zelená	<b>UKAŽ CENU</b>
A45222	tmavě zelená	<b>UKAŽ CENU</b>
A45216	světle modrá	<b>UKAŽ CENU</b>
A45222	tmavě modrá	<b>UKAŽ CENU</b>
A45216	fialová	<b>UKAŽ CENU</b>
A45223	světle hnědá	<b>UKAŽ CENU</b>
A45217	tmavě hnědá	<b>UKAŽ CENU</b>
A45214	černá	<b>UKAŽ CENU</b>





PASTELKY A BARVY



▶ **Tabule malířské oboustranné**  
najdete na [www.aurednik.cz](http://www.aurednik.cz)



▶ **Barvy Cromagic**  
najdete na [www.aurednik.cz](http://www.aurednik.cz)



▶ **Taška z papíru přírodní**  
najdete na [www.aurednik.cz](http://www.aurednik.cz)



**VODOVKY ANILINOVÉ**  
24 odstínů barev. Rozměr: tableta Ø 2,2 cm.  
K10693

**UKAŽ CENU**



▶ **Zástěru pracovní**  
najdete na [www.aurednik.cz](http://www.aurednik.cz)

**NÁDOBKA NA VODOVOU BARVU V TABLETÁCH**  
Jednotlivé nádoby lze libovolně spojovat podle počtu barevných tablet.  
Rozměr: Ø 4,4 cm. 1 ks  
A39336

**UKAŽ CENU**



PÁSTELKY A BARVY



## BARVA CROMAGIC

AUREDNÍK 500 ml

Sytá lesklá barva na vodní bázi. Po nanesení na hladký povrch vytvoří lesklý transparentní film. Vhodná na papír, dřevo, sklo, fólii.

1 barva

**UKAŽ CENU**

	bílá K13038
	žlutá K13039
	oranžová K13040
	červená K13041
	růžová K13043
	fialová K13044
	světle modrá K13045
	tmavě modrá K13046
	světle zelená K13047
	tmavě zelená K13048
	hnědá K13049
	černá K13050



**Kůň a hříbě z papíru**  
najdete na  
[www.aurelnik.cz](http://www.aurelnik.cz)



## BARVA CROMAGIC

AUREDNÍK 500ml

zlatá/stříbrná

**UKAŽ CENU**

	zlatá K13035
	stříbrná K13034



## BARVA AUREDNÍK CROMAGIC GLITTER – SADA

6 sytých lesklých barev na vodní bázi. Po nanesení na hladký povrch vytvoří lesklý transparentní film. Vhodné na papír, dřevo, sklo a fólii.

A49040 6 x 500 ml

**UKAŽ CENU**



# Akrylové barvy



## BARVA AKRYLOVÁ OUTDOOR DECORATION – SADA

6 sytých venkovních barev. Vhodné na dřevo, terakotu, kámen, kov, plastové a polystyrenové dekorace, apod. Voděodolné. Doba schnutí 24 hodin.  
A45464 6 x 250 ml



## BARVY AKRYLOVÉ GIOTTO

12 matných barev. Vhodné na karton, dřevo, kámen, kov apod. Voděodolné. Součástí balení je kulatý štětec.  
K11083 12 x 25 ml

**UKAŽ CENU**



## Květináče terakotové

najdete na [www.aurednik.cz](http://www.aurednik.cz)



PASTELKY A BARVY



## Kameny říční – dekorační

najdete na [www.aurednik.cz](http://www.aurednik.cz)



## BARVA ART METAL

Kvalitní metalická, vodou ředitelná barva s kovovým efektem. Vhodná na dřevo, terakotu, kámen, kov, plastové a polystyrenové dekorace, apod. Voděodolná. Doba schnutí cca 30 minut.

A45469	červená	250 ml
A45468	modrá	250 ml
A45467	tyrkysová	250 ml
A45488	stříbrná	250 ml
A45489	zlatá	250 ml
A45490	měděná	250 ml

**UKAŽ CENU**  
**UKAŽ CENU**  
**UKAŽ CENU**  
**UKAŽ CENU**  
**UKAŽ CENU**  
**UKAŽ CENU**

## Mramorování

Pracovní postup:

- 1) Do nádoby se studenou vodou nakapeme 1-2 kapky barvy (je vhodné kombinovat několik barev).
- 2) Barva plave na vodě a my ji rozmícháme špejli nebo pipetou, a tím vytvoříme mramorovací vzor.
- 3) Dekorovaný předmět upevníme na špejli, ponoříme a otáčíme.
- 4) Obarvený výrobek necháme schnout (doba schnutí je závislá na použitém materiálu, tj. 2-24 hod.).
- 5) Pro zlepšení mramorování je vhodné přidat do vody asi 2-3 lžičce octa.
- 6) S barvami je vhodné pracovat ve větrané místnosti.



### BARVY MRAMOROVACÍ

6 barev v lahvičkách s kapátkem. Sada základní barvy: bílá, žlutá, červená, modrá, zelená, černá. Před použitím barvu dobře protřepeme.  $\Delta^1 \Delta^{19} \Delta^{20}$   
A45599 6 x 15 ml

**UKAŽ CENU**



Masku z papíru  
najdete na  
[www.aurednik.cz](http://www.aurednik.cz)



### BARVY NA OBLIČEJ – SADA

13 barev: bílá, černá, modrá, zelená, červená, tyrkysová, béžová, světle růžová, perletová růžová, perletová fialová, perletová oranžová, perletový bronz, stříbrné a zlaté třpytky (2g), perletový prášek, 2x štětec, 2x houbičky na make-up + návod 13x3,5 ml. Vystačí pro cca 150 masek.  
K21563 **NOVINKA**

**UKAŽ CENU**

### BARVY NA OBLIČEJ ZÁKLADNÍ

6 pastelů s výsuvným šroubováním, které se snadno nanášejí. Lehce odstranitelné mýdlem a vodou. Rozměr: délka 10,5 cm, Ø 12 mm.  
K10014

**UKAŽ CENU**





**Plátky dřevěné s kůrou**  
najdete na  
[www.aurednik.cz](http://www.aurednik.cz)



#### BARVY AQUATINT

6 zapouštěcích barev: žlutá, červená, růžová, světle modrá, světle a tmavě zelená. Vhodné na morušové papíry.  $\Delta^1 \Delta^2$   
A58539 6 x 250 ml

**UKAŽ CENU**



#### PERLY TEKUTÉ METALICKÉ

Gelová barva (zlatá, stříbrná) připomínající perly. Nanášíme přímo z tuby na dekorovaný předmět (papír, sklo, keramiku, látku, dřevo apod.). Po zaschnutí drží tvar, voděodolná.  
K11217 2 x 30ml

**UKAŽ CENU**



#### PERLY TEKUTÉ BÍLÉ

Gelová barva připomínající perly. Nanášíme přímo z tuby na dekorovaný předmět (papír, sklo, keramiku, látku, dřevo apod.). Po zaschnutí drží tvar, voděodolná.  
A48856 30ml

**UKAŽ CENU**



#### TUŠE BAREVNÉ KOH-I-NOOR

6 barevných tuší: žlutá, zelená, hnědá, červená, modrá, černá. Vhodné na kolorování kreseb a malování špejtlí nebo perem.  
K10041 6 x 20ml

**UKAŽ CENU**

#### TUŠ ČERNÁ KOH-I-NOOR

1 ks  
K10557 20ml

**UKAŽ CENU**





# Malovací kruh

PASTELKY A BARVY

## Pracovní postup:

Na otáčivý kruh připevníme lepicí gumou kolo nebo jiný tvar z bílé lepenky. Plastové stříkačky naplníme barvou (zředěnou temperou nebo barvou Magic Paint). Kolečkem vedle dřevěné ohrádky začneme točit po směru hodinových ručiček, tím roztočíme papír uvnitř ohrádky a stříkačkou stříkáme různé barvy. Vznikají tak neuvěřitelně zajímavé obrazce.



Velký výběr barev

najdete na  
[www.aurednik.cz](http://www.aurednik.cz)



## STŘÍKAČKA PLASTOVÁ

10 stříkaček.  
K10961 10ml

**UKAŽ CENU**

## Kolo z lepenky

najdete na  
[www.aurednik.cz](http://www.aurednik.cz)



## KRUH MALOVACÍ – FLYING COLOURS

Při práci s tímto kruhem rozvíjíme hřavou formou naši tvořivost, koordinaci ruky a oka, grafomotorickou představivost a fantazii. Vnímáním a jedinečnou kombinací barev získáme neopakovatelný zážitek. Pracovní postup: klíčkou roztočíme kruh do kterého jsme připevnili lepicí gumou tvar z lepenky např. srdce, kolo, květinu, vejce apod. Pomocí stříkačky naplněné barvou (magic paint, temperovou barvou) stříkáme barvou do roztočeného kruhu. Díky odstředivé síle se barva rozptýlí do zvláštních magických obrazců. Rozměr: 69 x 50 x 14/ Ø 40 cm.. <sup>Δ</sup>1 K13219 **NOVINKA** **UKAŽ CENU**



## KRUH MALOVACÍ MAGIC

Při práci rozvíjíme hřavou formou tvořivost, grafomotorickou představivost, fantazii, koordinaci ruky a oka. Vnímáním a jedinečnou kombinací barev získáme neopakovatelný zážitek. Součástí balení je 10 plastových stříkaček.

Rozměr: 73 x 48 x 20 cm <sup>Δ</sup>1

K11144

**UKAŽ CENU** 0








## Ubrousková technika (decoupage)

Touto technikou můžeme vyzdobit téměř cokoliv: květináče, kameny, plátno, plechovky, předměty ze dřeva, plastu, vatové a polystyrenové dekorace, papírové krabice, bavlněné jednobarevné dekorace.

Pracovní postup:

- 1) Připravíme si ubrousek nebo papír na decoupage, předmět k ozdobení, ekonomicky výhodné lepidlo Aurednik nebo lepidlo textilní na ubrouskovou techniku.
- 2) Motiv vystříhneme nebo vytrháme.
- 3) Předmět natřeme světlou akrylovou barvou a necháme zaschnout.
- 4) Natřeme lepidlem, kterým přilepíme motiv z ubrousku nebo papíru.
- 5) Po zaschnutí můžeme přelakovat transparentním lakem. 



### STRUKTUROVACÍ PASTA SOLO GOYA

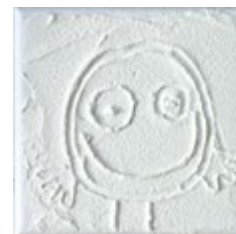
Akrylový tmel s hrubou strukturou, ředitelný vodou, obarvitelný buď předem, nebo po zaschnutí akrylovou barvou. Jako podklad je možné použít malířské plátno, sololitovou desku, papír, dřevo, keramiku, terakotu. Doba schnutí odpovídá nanesené vrstvě 2–24 hodin.

K11216 250 g **NOVINKA** **UKAŽ CENU**

### LEPIDLO AUREDNIK NA UBROUSKOVOU TECHNIKU

Vodou ředitelné základní lepidlo pro lepení ubrousků a papírů na decoupage. Vhodné na pevné podklady jako je keramika, terakota, dřevo, plast, kov, papír, malířské šepsované plátno. Nanáší se štětcem. Lepidlo je po zaschnutí transparentní.

A62900 1000ml **UKAŽ CENU**



► **Plátno malířské**  
najdete na  
[www.aurednik.cz](http://www.aurednik.cz)



### Papíry na ubrouskovou techniku

► najdete na  
[www.aurednik.cz](http://www.aurednik.cz)

### Barvy akrylové Giotto

► najdete na  
[www.aurednik.cz](http://www.aurednik.cz)



### ZÁSTĚRA PRACOVNÍ AUREDNIK

Nepromokavá prodyšná zástěra s pružným lemem na rukávech, vzadu na suchý zip. Materiál je 100% polyester. Doporučujeme prát při teplotě 30°C.

A61291 S 1,5 - 3 roky délka 55 cm

A61292 M 4 - 6 let délka 65 cm

A61293 L 7 - 10 let délka 75 cm

**UKAŽ CENU**

**UKAŽ CENU**

**UKAŽ CENU**



PASTELKOVÁ BARVA



## Linoryt

Oblíbená grafická technika, při které zůstává vyrytá plocha v destičce z linolea (PVC) neobarvená a netiskne se. Při této technice je základním materiálem pro rytí tisková forma – linoleum (PVC), které musí být dostatečně pevné, pružné a odolné pro rytí a tisk. K rytí do linolea se používají žlábková rydla. Tiskařská barva se nanáší válečkem na vystouplé plochy lina a přitlakem se přenáší na papír nebo látku.



### LINORYT – VÁLEČEK

Gumové válečky s plastovou rukojetí jsou určeny pro nanášení tiskařské barvy na linoleum (PVC). Rozměr: délka rukojeti 11,5 cm a váleček Ø 2,5 cm. 1 ks

K10634 malý 7,5 cm  
K10635 velký 15 cm

**UKAŽ CENU**  
**UKAŽ CENU**



**A4**

21 x 29,7 cm



**A5**

14,8 x 21 cm



**Táček plastový bílý**  
najdete na str. 129



**Zástěru pracovní Aurednik**  
najdete na [www.aurednik.cz](http://www.aurednik.cz)

### LINORYT – DESTIČKA

Destička z pružného linolea (PVC). 1 ks

K10568 A4  
K10567 A5


**UKAŽ CENU**  
**UKAŽ CENU**



# Linoryt

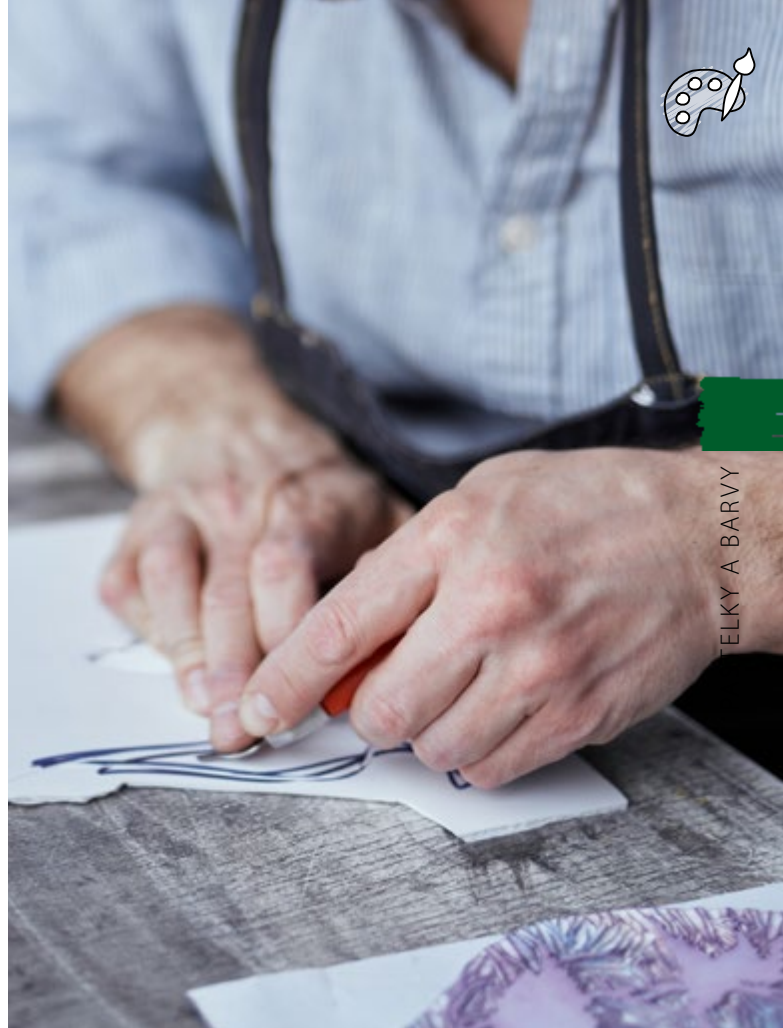


## LINORYT – RYDLO 10 NÁSTAVCŮ

Rydlo s plastovou rukojetí s 10 nástavci k vyrývání motivu do destiček z linolea (PVC). Rozměr: délka rukojeti s nástavcem 11,5 cm.  4

K10633

**UKAŽ CENU**



TELKY A BARVY



Barvu akrylovou outdoor dekoration najdete na [www.aurednik.cz](http://www.aurednik.cz)



## MAGNET K DOMALOVÁNÍ

Mini magnetka potažená plátnem. Rozměr: 6,5 x 6,5 cm. 1 ks

K11085

**UKAŽ CENU**



## PLÁTNO MALÍŘSKÉ

Dřevěný rám potažený vypnutým plátnem. Plátno je opatřeno speciální univerzální vrstvou vhodnou na nejrůznější techniky (decoupage, klasické malování, použití strukturovací pasty). Celé balení navíc obsahuje dřevěné klínky, kterými můžete v případě potřeby plátno vypodložit a dosáhnout vyššího vypnutí, pokud se při tvorbě mírně prověsí (např. vlivem vlhkosti). Složení: 100% bavlna. Tloušťka dřevěného rámu 1,8 cm.

K11253 20 x 20 cm

**UKAŽ CENU**

## BARVA NA LINORYT

Černá tiskařská voda ředitelná rychleschnoucí barva (cca 15 minut) s velmi dobrými krycími vlastnostmi.

K11218 250 ml

**UKAŽ CENU**



### FIXY TEXTILNÍ TOY COLOR – SADA

Na látku v barvách: světle žlutá, červená, tmavě modrá, zelená, hnědá, černá v malé sadě + 2x oranžová, tmavě zelená, růžová, fialová, světle modrá. Po zaschnutí doporučujeme fixovat obrázek přehlením žehličkou po rubové straně nebo přes pečicí papír na stupeň bavlna. Doporučujeme prát na 40 °C. Rozměr: stopa Ø 3 mm.

K10968 velká 12 ks

**UKAŽ CENU**



### BARVA NA TEXTIL VE SPREJI

Vodou ředitelná barva na přírodní světlé materiály. Barvu nanese na textil a necháme zaschnout. Potom ji několik minut zažehlujeme z rubové strany.

K11230 žlutá	50g	<b>UKAŽ CENU</b>
K11231 červená	50g	<b>UKAŽ CENU</b>
K11232 modrá	50g	<b>UKAŽ CENU</b>
K11233 zelená	50g	<b>UKAŽ CENU</b>
K11234 hnědá	50g	<b>UKAŽ CENU</b>
K11235 černá	50g	<b>UKAŽ CENU</b>

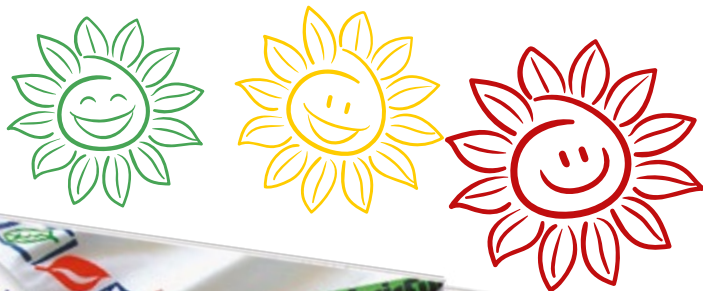


### BARVY NA TEXTIL CREATOYS

6 barev na textil: černá, fialová, modrá, zelená, žlutá, červená. Barvy necháme zaschnout, není třeba zažehlovat. Vhodné pro malování na světlém podkladu. Součástí je štětec.

K11086 1 x 5 ml (černá), 5 x 12 ml

**UKAŽ CENU**



### VOSKOVKY TEXTILNÍ

15 voskovek v různých barvách. Nakreslíme obrázek, přehleníme žehličkou přes pečicí papír po dobu cca 3 minut na stupeň bavlna. Rozměr: délka 6 cm, Ø 0,9 cm.

A20325

**UKAŽ CENU**



**Textilní dekorace**  
najdete na  
[www.aurednik.cz](http://www.aurednik.cz)







## BARVA NA TEXTIL CREALL

500 ml

Barva na bázi akrylu. Jednotlivé barvy lze mezi sebou míchat a vytvořit tak další odstíny. Po fixaci zažehlením (3 - 5 min., stupeň bavlna) je barva voděodolná. Doporučujeme prát do 40 °C. Barva se nanáší štětcem, razítkem nebo tupovacím válečkem přes šablony. Barva je vhodná pro téměř všechny přírodní a syntetické materiály.

1 barva

**UKAŽ CENU**

	bílá K11646
	žlutá K11647
	oranžová K11648
	červená K11649
	růžová K11650
	fialová K11651
	tmavě modrá K11652
	tyrkysová K11653
	zelená K11654
	černá K1165



Tašku látkovou najdete na [www.aurednik.cz](http://www.aurednik.cz)

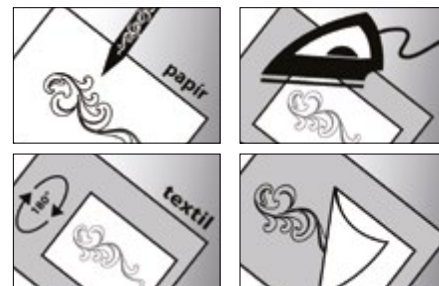
Rozšířenou nabídku barev najdete na [www.aurednik.cz](http://www.aurednik.cz).



### BATIKOVACÍ SADA ZA STUDENA

Sada k batikování za studena - nevaří se. Barva je vhodná k barvení textilu. Hotový výrobek můžete prát na 40°C. Barvy je možné mezi sebou míchat a vytvářet tak další odstíny. Sada obsahuje: 3 barvy po 5 gramech v aplikační nádobce, rukavice, 300g sody na změkčování vody.  $\Delta^1$   
K90139 červená, modrá, žlutá

**UKAŽ CENU**



### TUŽKA PŘENOSOVÁ

Termotransferovací tužka se používá k přenosu kreslených předloh, motivů a nápisů na textil. Motivy se přenášejí přes průsvitný papír. Po obkreslení papír s motivem otočíme na látku a přežehlíme žehličkou (bez napařování) nastavenou na stupeň bavlna nebo žehličkou na enkaustiku. Dále můžeme motiv vyzdobit barvami na textil. 1 ks  $\Delta^1$

K10696

**UKAŽ CENU**

PASTELKY A BARVY



# Barvy na hedvábí



PASTELKY A BARVY

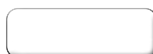
## KONTURA NA HEDVÁBÍ

20 ml

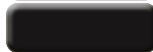
Barva v tubě s aplikační tryskou k vytváření obrysů na hedvábí a textíliích.

1 barva

**UKAŽ CENU**



bílá K13000



černá K13001



zlatá s perletí K13003

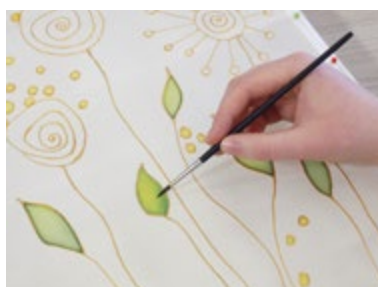


## BARVY NA HEDVÁBÍ JAVANA

6 barev na hedvábí: žlutá, červená, modrá, zelená, hnědá, černá. Součástí balení je štětec a gutta (transparentní vypratečná kontura). Fixace zažehlením.

K11245 6 x 20 ml

**UKAŽ CENU**



## Hedvábí k pomalování

Bílé hedvábné textilie se začištěným okrajem určené k aplikaci barev na hedvábí. Jsou vhodné předem navlhčit, poté nanášíme barvu štětcem nebo rozprašovačem.



## ŠÁL HEDVÁBNÝ

Rozměr: 28 x 130 cm. 1 ks  
K20282

**UKAŽ CENU**







## BATOH LÁTKOVÝ

V přírodní barvě. Rozměr: 38 x 42 cm. 1 ks  
A50090

[UKAŽ CENU](#)



## TAŠTIČKA LÁTKOVÁ NA ZIP

Taštička v přírodní barvě. Rozměr: 13,5 x 17 cm.  
A50121

[UKAŽ CENU](#)



## SÁČEK LÁTKOVÝ

Sáček v přírodní barvě se šňůrou ke stažení.  
Rozměr: malý sáček 9 - 10,5 x 16 - 18 cm, velký sáček 25 x 35 cm. 1 ks  
A50039 velký  
A80395 malý

[UKAŽ CENU](#)  
[UKAŽ CENU](#)



Bambulky  
barevné  
najdete na  
[www.aurednik.cz](http://www.aurednik.cz)



#### CHŇAPKA KUCHYŇSKÁ BAREVNÁ

6 látkových barevných chňapek k vyzdobení. Rozměr: 17 x 11cm.

K13224 **NOVINKA**

**UKAŽ CENU**



#### LÁTKOVÝ BATOH SE ZIPEM

V přírodní barvě s červeným nebo modrým zipem. Barva námi vyhrazena.  
Rozměr: 33 x 26 cm

K11670

**UKAŽ CENU**

ruční praní



#### TAŠKA LÁTKOVÁ S KONTUROU

Velká taška v přírodní barvě s předtištěným vzorem k vymalování.  
Rozměr: 38 x 42 cm. 1 ks

K11639 pejsek

**UKAŽ CENU**



#### TAŠKA LÁTKOVÁ

Taška k vyzdobení. Rozměr: 38 x 42 cm. 1 ks

A50023

**UKAŽ CENU**





Aktuální nabídku  
textilních dekorací  
najdete na [www.aurednik.cz](http://www.aurednik.cz).



#### PENÁL LÁTKOVÝ

Penál v přírodní barvě na zip. Rozměr: 12 x 19 cm.  
A50092

**UKAŽ CENU**



#### LÁTKOVÁ KABELKA NATURA

V přírodní barvě. Rozměr: 27 x 19 x 10 cm.  
K11671

**UKAŽ CENU**



#### KŠILTOVKA LÁTKOVÁ

Bílá kšiltovka vzadu s gumičkou. Univerzální velikost.  
A50041

**UKAŽ CENU**



#### LÁTKOVÁ ČEPICE KUCHAŘSKÁ NATURAL

V přírodní barvě. Rozměr: Ø 56 cm. 1 ks.  
K11637

**UKAŽ CENU**



#### TAŠTIČKA LÁTKOVÁ NA KRK

Taštička má 3 kapsy: na suchý a klasický zip, spodní otevřenou kapsu. Zezadu je opatřena poutkem k provlečení pásku. Rozměr: 14 x 16 cm. 1 ks  $\Delta^3$   
A50043

**UKAŽ CENU**



**Pastely na sklo  
Glass Fun**  
najdete na  
[www.aurednik.cz](http://www.aurednik.cz)



### FÓLIE NA SKLO ADHÉZNÍ

Měkká průhledná fólie slouží k pomalování barvami na sklo. Obrázek po zaschnutí neslupujeme, ale vystříháme a s fólií nanese přímo na okno či jiný hladký povrch. Výhodou je snadná manipulace. Při odstraňování nezanechává nečistoty jako v případě přímého kontaktu barvy s povrchem, zvláště na místech vystavených přímému slunečnímu záření nebo naopak mrazu. Rozměr: 29 x 33 cm. 1 arch K10034 **UKAŽ CENU**



### FÓLIE NA SKLO PEVNÁ

Pevná fólie je vhodná na výrobu různých dekorací na zavěšení nebo zápchů do květináčů. Motiv na fólii nakreslíme barvou na sklo, nejprve konturovací a následně vyplňovací barvou. Po zaschnutí barvu neslupujeme, ale nakreslený motiv vystříháme i s fólií. Obsahuje 2 archy o síle 0,4 mm, 1 arch o síle 0,2 mm, 10 stonkových drátků, šablonu s květinami a hvězdami. Rozměr: fólie 23 x 30-33 cm. K21006 **UKAŽ CENU**

## BARVA NA SKLO

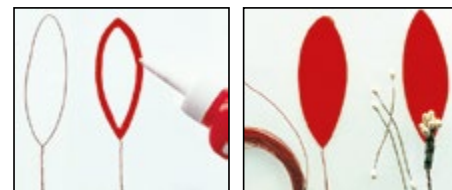
60 ml

Okenní barva v různých odstínech, 2 barvy konturovací.

1 barva

**UKAŽ CENU**

- bílá K10143
- žlutá K10144
- oranžová K10146
- červená K10145
- hnědá K10149
- tmavě zelená K10147
- světle zelená K10175
- tmavě modrá K10148
- světle modrá K10174
- konturovací černá K10140
- konturovací zlatá K10141



## Barvy na sklo

Barvy lze nanášet přímo z lahvičky na dokonale hladké plochy. Obrázek tvoříme podle vlastní fantazie nebo předlohy, kterou zasuneme pod fólii. Obrysy obrázku namalujeme konturovací barvou a necháme 3-4 hod. zaschnout. Vnitřní plochu obrázku vymalujeme vyplňovacími barvami. Po zaschnutí můžeme obrázek z podložky sejmut a bez lepení umístit na okno, sklenici, zrcadlo apod. Pokročilejší výtvarníci si mohou vytvořit plastické květiny pomocí stonkových drátků. Pracovní postup: na euro obal položíme vytvarovaný drátek (list), obkreslíme konturovací barvou, necháme 3-4 hod. zaschnout a vybarvíme vyplňovací barvou. Po 24 hodinách opět sejme a vytváříme si květinu podle vlastní fantazie. Barvy na sklo jsou vhodné použít na předlohy pro Window Color nebo plexi tvary, kde barvy drží již nastalo.





**LUCERNA SKLENĚNÁ ZÁVĚSNÁ**

12 průhledných sklenic s drátěným uchem.

Rozměr: Ø 8 cm, výška 10 cm.

A53158

**UKAŽ CENU****KOULE PLASTOVÁ DVOUDÍLNÁ**

Koule se skládá ze dvou plastových částí. Vhodná k malbě barvami na sklo, tekutými perlami, akrylovými barvami. Dovnitř můžeme vložit vatové nebo polystyrenové dekorace, korálky, flitry apod.

K13026 Ø 7 cm 25 ks bez úchyty **UKAŽ CENU**A69621 Ø 10 cm 12 ks s úchytem **UKAŽ CENU****Svíčky čajové**najdete na  
[www.aurednik.cz](http://www.aurednik.cz)**SVÍČEN SKLENĚNÝ – NA ČAJOVOU SVÍČKU**

10 svícnů k pomalování barvami na sklo, třpytivými barvami 3D, popisovači na porcelán, glitrovými lepidly.

Rozměr: 4,5 x 6,5 cm.

A53198

**UKAŽ CENU**

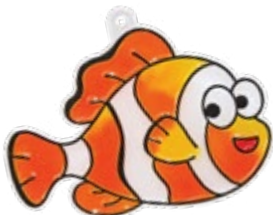


## SKLÍČKO ZÁVĚSNÉ – KONTURA

Různé motivy z průhledného plexiskla s černou konturou a otvorem pro zavěšení. Zvýšený okraj slouží ke snadnému nanášení barev na sklo a současně zabraňuje jejich vzájemnému promíchání. Rozměr: 6 x 8 cm. 1 ks



Barvy na sklo  
najdete na  
[www.aurednik.cz](http://www.aurednik.cz)



K21268 anděl

K21269 ozdoba  
vánoční

K21270 sněhulák

K21271 strom  
vánočníK21272 zvonky  
vánoční

K10967 princezna



K11091 slon

K11092 pes

K11093 včela

K10344 ryba Klaun

K10334 motýl

K11094 krab

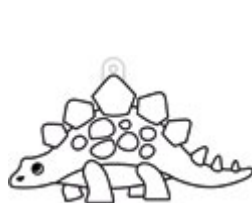


K10965 auto

K10966 vrtulník

K10332 lokomotiva





K10365 dinosaurus „Stegosaurus“  
**NOVINKA**



K10366 dinosaurus „Pteranodon“  
**NOVINKA**



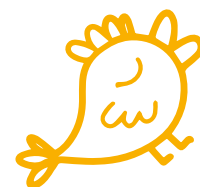
K10367 dinosaurus „Brachiosaurus“  
**NOVINKA**



K10368 dinosaurus „Triceraptos“  
**NOVINKA**



K10370 dinosaurus „Tyrannosaurus“  
**NOVINKA**



K10373 iška  
**NOVINKA**



K10350 opice  
**NOVINKA**



K10376 medvěd  
**NOVINKA**



K10346 papoušek  
**NOVINKA**



K10343 zajíc  
**NOVINKA**



K10394 želva  
**NOVINKA**



K10362 Santa  
**NOVINKA**



K10375 sob  
**NOVINKA**



K10338 dárek vánoční  
**NOVINKA**



K10331 svíčka vánoční  
**NOVINKA**



K10335 panenka  
**NOVINKA**



K10694 chaloupka  
**NOVINKA**



K10351l ryba mořská "Dory"  
**NOVINKA**



K10345 mořský koník  
**NOVINKA**



K10356 ryba "Beta"  
**NOVINKA**



K10377 tučňák  
**NOVINKA**



K10379 humr  
**NOVINKA**



K10355 ryba "Skalár"  
**NOVINKA**



K10369 mořská víla  
**NOVINKA**



K10342 princezna "Na vlásku"  
**NOVINKA**



K10330 Červená karkulka  
**NOVINKA**



K10372 sluníčko  
**NOVINKA**



K10336 beruška  
**NOVINKA**



K10349 hasiči  
**NOVINKA**



K10360 loď  
**NOVINKA**



K10378 letadlo mrak  
**NOVINKA**



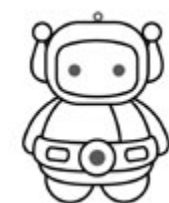
K10340 sanitka  
**NOVINKA**



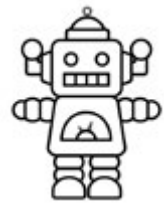
K10341 autobus  
**NOVINKA**



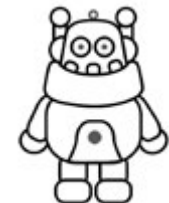
K10348 auto policejní  
**NOVINKA**



K10357 robot 1  
**NOVINKA**



K10358 robot 2  
**NOVINKA**



K10359 robot 3  
**NOVINKA**



K10361 robot 4  
**NOVINKA**



K10363 robot 5  
**NOVINKA**



K10364 robot 6  
**NOVINKA**



# Sklo, keramika, porcelán

PASTELKY A BARVY



## BARVY NA PORCELÁN

6 barev: žlutá, červená, modrá, zelená, hnědá, černá. Vodou ředitelné barvy jsou určeny pro malování na keramiku, sklo, porcelán a kov. Fixují se vypálením v troubě při teplotě 150°C, po dobu 35 minut. Po vypálení se dosahuje jasných odstínů. Vyzdobený výrobek je možno mýt i v myčce.

K21566 6 x 20 ml **NOVINKA**

**UKAŽ CENU**



## HRNEK PORCELÁNOVÝ ŠIKMÝ

V bílé barvě. Rozměr: Ø 7 x 8,5 cm. 1 ks

K21477 **NOVINKA**

**UKAŽ CENU**



## HRNEK PORCELÁNOVÝ POMAČKANÝ

V bílé barvě. Rozměr: Ø 7,5 x 11 cm. 1 ks

K21476 **NOVINKA**

**UKAŽ CENU**



## KASIČKA PORCELÁNOVÁ – PRASÁTKO

Bílé prasátko má na spodní straně otvor s gumovým uzávěrem. Rozměr: 10 x 7,5 cm. 1 ks

A53163

**UKAŽ CENU**



## BARVY NA KERAMIKU A SKLO CREATOYS

6 barev: žlutá, oranžová, růžová, fialová, tyrkysová, černá (konturovací). Vhodné i na keramiku, sklo, dřevo. Jedná se o voděodolné barvy, jejichž délka schnutí je 2 dny. Chceme-li urychlit dobu schnutí, lze namalovaný výrobek vložit do trouby a zapéct na 30 minut při 140 °C.

K10695 5 x 12 ml, kontura 1 x 5 ml

**UKAŽ CENU**



## HRNEK PORCELÁNOVÝ

V bílé barvě. Rozměr: dolní Ø 6,9 cm, horní Ø 7,7 cm, výška 10 cm. 1 ks

K11286 250 ml

**UKAŽ CENU**



**KVĚTINÁČ TERAKOTOVÝ**

Hliněný květináč. 1 ks

K11667 malý 4 x 2,7/4,7 cm

K11668 střední 6 x 4/6,7 cm

**UKAŽ CENU****UKAŽ CENU****FIXY GIOTTO DECOR METAL**

5 metalických popisovačů v barvách: zlatá, stříbrná, bronzová, tyrkysová a měděná. Vhodné na papír, kov, dřevo, plasty apod. Rozměr: síla stopy 4 mm.

K11097

**UKAŽ CENU****DEKORAČNÍ KÁMEN/NUGET SKLO**Kamínek můžeme polepit samolepicí mozaikou nebo pomalovat barvami na porcelán. Rozměr: 4 x 3 cm. 1 ks  $\Delta^2$ 

K10824 bílý/perlet

K10806 čirý

K10810 zlatý

K10811 stříbrný

K21434 bílý

K21435 černý

**NOVINKA****NOVINKA****UKAŽ CENU****UKAŽ CENU****UKAŽ CENU****UKAŽ CENU****UKAŽ CENU****UKAŽ CENU****FIXY NA KERAMIKU DECOR PEN**

9 trojhranných popisovačů se světlostálým pigmentovým inkoustem na vodní bázi. Vhodné na různé povrchy např. keramiku, porcelán, plast, fólii. Po zaschnutí (4 hod.) se barva stává voděodolnou. Rozměr: délka 14,5 cm, síla stopy 3 mm.

K10964

**UKAŽ CENU**



[www.aurednik.cz](http://www.aurednik.cz) • [info@aurednik.cz](mailto:info@aurednik.cz)